

PD - C Serisi

Dizel Jeneratör Seti

www.generator.az

| Model | Frekans / Devir | Standby Güç | Prime Güç |
|-------------|-----------------|---------------------|---------------------|
| PD – C 1622 | 50 Hz/ 1500 RPM | 1622 kVA 1297 kW | 1475 kVA 1180 kW |

Standby Güç (ESP) : Güvenilir şebeke kaynağının kesilmesi durumunda, değişken elektriki yüke güç temin etmede kullanılır. ESP, ISO8528 e uyumludur. Aşırı yüklemeye izin verilmemiştir. Prime Güç (PRP) : Değişken elektriki yüke, güç temin etmede, yıllık sınırsız çalışma saati için kullanılır. PRP, ISO 8528 e uyumludur. ISO3046 ya göre 12 Saat çalışma periyodunda 1 Saat 10% aşırı yüklemeye için kullanılır.

Standart Özellikler

- Su soğutmalı dizel motor
- Yakıt ve yağ filtreleri
- Yağ tahliyevanası
- 12 / 24 V D. C. Marş motoru ve Şarj alternatörü
- Mekanik governor
- Hava filtresi
- Tek yataklı alternator
- Voltaj 231/400 Volt 50 Hz
- DSE 6120 Kontrol Kartı
- Kaynaklı şase
- Forklift taşıma cepleri
- Şaseye entegre yakıt tankı
- Vibrasyon önleyici motor ve alternator takozları
- Vibrasyon önleyici şase takozları
- Endüstriyel tip susturucu
- Şarjredresörü (otomatik modellerde)
- AVR
- Blok suyu ısıtıcısı (otomatik modellerde)
- Kullanım kitapçığı
- Yedek parkakıtaçlığı

Motor Özellikleri

Doosan Serisi Dizel Motor

- Sıralı tip
- 12 silindir

Çalışma

- 24V Marş motoru
- Şarj alternatörü

Filtreler

- Değişirilebilir tip hava filtresi
- Yağ ve yakıt filtreleri

Aspirasyon

- 4 zamanlı, su soğutmalı, turboşarj

Yakıt Sistemi

- Enjeksiyonlu entegre edilmiş mekanik governörlü

Soğutma

- 50 °C kapasiteli radyatör sistemi

Alternatör Özellikleri

- Fırçasız senkron tip
- Otomatik voltajregülatörü
- H izolasyon sınıfı
- 231 / 400 VAC
- IP23 koruma sınıfı
- VDE0530 & IEC 34-1 Standart

Teknik Özellikler

| | |
|-----------------|---|
| Güç | : 1622 kVA / 1475 kVA (Standby / Prime) |
| Dizel Motor | : Cummins |
| Motor Modeli | : KTA 50-GS8 |
| Motor Gücü | : 1297 kW / 1180 kW (Standby / Prime) |
| Silindir Sayısı | : 12 - Sıra |

| | |
|-------------------|----------------|
| Motor Hacmi | : 39.2 lt |
| Bore & Stroke | : 150 x 185 mm |
| Alternatör | : Stamford |
| Alternatör Modeli | : 454C |

| | |
|------------------|-----------------------------|
| Aspirasyon | : Turboşarj |
| Yağ Hacmi | : 160 lt. |
| Radyatör Hacmi | : 303 lt |
| Yakıt Tankı | : 1480 lt. |
| Yakıt Sarfiyatı | : 324 lt/saat (% 100 yükte) |
| Alternatör | : Tek Yataklı, 4 Kutuplu |
| İzolasyon Sınıfı | : H |
| Koruma Sınıfı | : IP23 |
| Güç Faktörü | : 0,8 |

AVERA SERVİS MMC

AZ1025 Bakı, Qara Qarayev pr 57 A

Tel: (+994 12) 511 88 08 Mob: (+994 70) 295 88 08

www.generator.az / www.avera.az

AVERA

SERVİS

Kontrol Sistemi

- Yeni nesil DSE6120 model AMF paneli
- Uzaktan izleme imkanı
- Çok fonksiyonlu işletme imkanı
- Farklı dil desteği
- USB, RS-232 ve GSM üzerinden programlanabilme



Opsiyonlar

Transfer Panosu
Koruma Şalteri
Harici Tip Yakıt Tankı
Senkron Sistem
Elektronik Governor Uygulaması
Deprem Sensörü

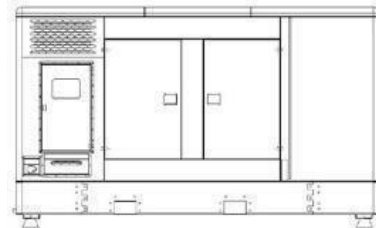
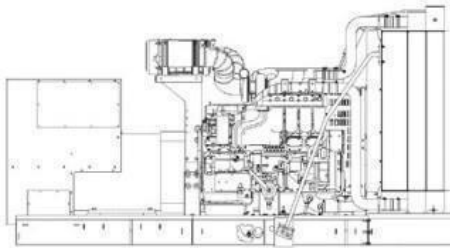
Analog Göstergeler
24 Saatlik Yakıt Tankı

Özel Şase Rengi
Özel Kabin Rengi
Uzaktan İzleme Modülü
Özel Tip Susturucu

- Powertech Jeneratör tarafından üretilen tüm elektrojengruları TSE, CE ve ISO 9001 belgelerine sahiptir.
- Teknik bilgi ve değerler ISO 8528, ISO 3046, NEMA MG-1.22, IEC 60034-1, BS 4999-5000, VDE 0530 standartlarına uygundur

Teknik Ölçüler

| Kabinsiz Grup | | | | Kabinli Grup | | | |
|---------------|---------|-----------|---------|--------------|---------|-----------|---------|
| Boy | En | Yükseklik | Ağırlık | Boy | En | Yükseklik | Ağırlık |
| 5400 mm | 2400 mm | 2800 mm | 1480 kg | 5400 mm | 2400 mm | 2900 mm | 12470kg |



AVERA SERVİS MMC

AZ1025 Bakı, Qara Qarayev pr 57 A

Tel: (+994 12) 511 88 08 Mob: (+994 70) 295 88 08

www.generator.az / www.avera.az

