

PD - DS Serisi

Dizel Jeneratör Seti

www.generator.az

Model	Frekans / Devir	Standby Güç	Prime Güç
PD – DS 687	50 Hz/ 1500 RPM	687 kVA 550 kW	625 kVA 500 kW

Standby Güç (ESP) : Güvenilir şebeke kaynağının kesilmesi durumunda, değişken elektriki yüke güç temin etmede kullanılır. ESP, ISO8528 e uyumludur. Aşırı yüklemeye izin verilmemiştir. Prime Güç (PRP) : Değişken elektriki yüke, güç temin etmede, yıllık sınırsız çalışma saati için kullanılır. PRP, ISO 8528 e uyumludur. ISO3046 ya göre 12 Saat çalışma periyodunda 1 Saat 10% aşırı yüklemeye için kullanılır.

Standart Özellikler

- Su soğutmalı dizel motor
- Yakıt ve yağ filtreleri
- Yağ tahliye vanası
- 12 / 24 V D. C. Marş motoru ve Şarj alternatörü
- Mekanik governor
- Hava filtresi
- Tek yataklı alternator
- Voltaj 231/400 Volt 50 Hz
- DSE 6120 Kontrol Kartı
- Kaynaklı şase
- Forklift taşıma cepleri
- Şaseye entegre yakıt tankı
- Vibrasyon önleyici motor ve alternator takozları
- Vibrasyon önleyici şase takozları
- Endüstriyel tip susturucu
- Şarjredresörü (otomatik modellerde)
- AVR
- Blok suyu ısıtıcısı (otomatik modellerde)
- Kullanım kitapçığı
- Yedek parkakıta parçaları

Motor Özellikleri

Doosan Serisi Dizel Motor

- Sıralı tip
- 6 silindir

Çalışma

- 24V Marş motoru
- Şarj alternatörü

Filtreler

- Değiştirilebilir tip hava filtresi
- Yağ ve yakıt filtreleri

Aspirasyon

- 4 zamanlı, su soğutmalı, turboşarj

Yakıt Sistemi

- Enjeksiyonlu entegre edilmiş mekanik governörlü

Soğutma

- 50 °C kapasiteli radyatör sistemi

Alternatör Özellikleri

- Fırçasız senkron tip
- Otomatik voltaj regülatörü
- İzolasyon sınıfı
- 231 / 400 VAC
- IP23 koruma sınıfı
- VDE0530 & IEC 34-1 Standart

Teknik Özellikler

Güç	: 687 kVA / 625 kVA (Standby / Prime)
Dizel Motor	: Doosan
Motor Modeli	: DP180LB
Motor Gücü	: 550 kW / 500 kW (Standby / Prime)
Silindir Sayısı	: 6 - Sıra

Motor Hacmi	: 19.6 lt
Bore & Stroke	: 150 x 185 mm
Alternatör	: Stamford
Alternatör Modeli	: 354FS

Aspirasyon	: Turboşarj
Yağ Hacmi	: 64 lt.
Radyatör Hacmi	: 159 lt
Yakıt Tankı	: 750 lt.
Yakıt Sarfıyatı	: 136 lt / saat (%100 yükte)
Alternatör	: Tek Yataklı, 4 Kutuplu
İzolasyon Sınıfı	: H
Koruma Sınıfı	: IP23
Güç Faktörü	: 0,8

AVERA SERVİS MMC

AZ1025 Bakı, Qara Qarayev pr 57 A

Tel: (+994 12) 511 88 08 Mob: (+994 70) 295 88 08

www.generator.az / www.avera.az

AVERA

SERVİS

Kontrol Sistemi

- Yeni nesil DSE6120 model AMF paneli
- Uzaktan izleme imkanı
- Çok fonksiyonlu işletmeimkanı
- Farklı dildesteği
- USB, RS-232 ve GSMüzerinden programlanabilme



Opsiyonlar

Transfer Panosu
Koruma Şalteri

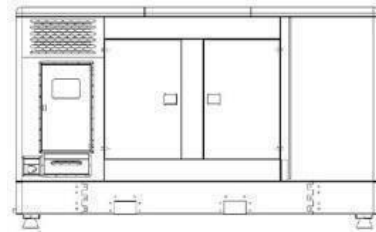
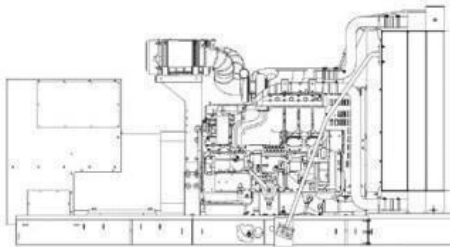
Harici Tip Yakıt Tankı
Senkron Sistem
Elektronik Governor Uygulaması
Deprem Sensörü

Analog Göstergeler
24 Saatlik Yakıt Tankı
Özel Şase Rengi
Özel Kabin Rengi
Uzaktan İzleme Modülü
Özel Tip Susturucu

- Powertech Jeneratör tarafından üretilen tüm elektrojengrupları TSE, CE ve ISO 9001 belgelerine sahiptir.
- Teknik bilgi ve değerler ISO 8528, ISO 3046, NEMA MG-1.22, IEC 60034-1, BS 4999-5000, VDE 0530 standartlarına uygundur

Teknik Ölçüler

Kabinsiz Grup				Kabinli Grup			
Boy	En	Yükseklik	Ağırlık	Boy	En	Yükseklik	Ağırlık
4000 mm	1900 mm	2300 mm	5110 kg	4400 mm	1900 mm	2500 mm	5720 kg



AVERA SERVİS MMC

AZ1025 Bakı, Qara Qarayev pr 57 A

Tel: (+994 12) 511 88 08 Mob: (+994 70) 295 88 08

www.generator.az / www.avera.az

