

PD - DS Serisi Dizel Jeneratör Seti

www.generator.az

Model	Frekans / Devir	Standby Güç	Prime Güç
PD – DS 1004	50 Hz / 1500 RPM	1004 kVA 803 kW	912 kVA 730 kW

Standby Güç (ESP) : Güvenilir şebeke kaynağının kesilmesi durumunda, değişken elektriki yüke güç temin etmede kullanılır. ESP, ISO8528 e uyumludur. Aşırı yüklemeye izin verilmemiştir.
Prime Güç (PRP) : Değişken elektriki yüke, güç temin etmede, yıllık sınırsız çalışma saati için kullanılır. PRP, ISO 8528 e uyumludur. ISO3046 ya göre 12 saat çalışma periyodunda 1 saat 10% aşırı yüklemeye için kullanılır.

Standart Özellikler

- Su soğutmalı dizel motor
- Yakıt ve yağ filtreleri
- Yağ tahliye vanası
- 12 / 24 V D.C. Marş motoru ve Şarj alternatörü
- Mekanik governor
- Hava filtresi
- Tek yataklı alternator
- Voltaj 231/400 Volt 50 Hz
- Datakom D300 AMF Kontrol Kartı
- Kaynaklı şase
- Forklift taşıma cepleri
- Şaseye entegre yakıt tankı
- Vibrasyon önleyici motor ve alternator takozları
- Vibrasyon önleyici şase takozları
- Endüstriyel tip susturucu
- Şarjredresörü (otomatik modellerde)
- AVR
- Blok suyu ısıtıcısı (otomatik modellerde)
- Kullanım kitapçığı
- Yedek parka kitapçığı

Motor Özellikleri

Doosan Serisi Dizel Motor

- Sıralı tip
- 12 silindir

Çalışma

- 24V Marş motoru
- Şarj alternatörü

Filtreler

- Değiştirilebilir tip hava filtresi
- Yağ ve yakıt filtreleri

Aspirasyon

- 4 zamanlı, su soğutmalı, turboşarj

Yakıt Sistemi

- Enjeksiyonlu entegre edilmiş mekanik governörlü

Soğutma

- 50 °C kapasiteli radyatör sistemi

Alternatör Özellikleri

- Fırçasız senkron tip
- Otomatik voltaj regülatörü
- H izolasyon sınıfı
- 231 / 400 VAC
- IP23 koruma sınıfı
- VDE0530 & IEC 34-I Standart

Teknik Özellikler

Güç	: 1004 kVA / 912 kVA (Standby / Prime)
Dizel Motor	: Doosan
Motor Modeli	: DP222CC
Motor Gücü	: 803 kW / 730 kW (Standby / Prime)
Silindir Sayısı	: 12 - Sıra

Motor Hacmi	: 31.8 lt
Bore & Stroke	: 150 x 150 mm
Alternatör	: Stamford
Alternatör Modeli	: 404D

Aspirasyon	: Turboşarj
Yağ Hacmi	: 115 lt.
Radyatör Hacmi	: 154 lt
Yakıt Tankı	: 950 lt.
Yakıt Sarfiyatı	: 195 lt/saat (%100 yükte)
Alternatör	: Tek Yataklı, 4 Kutuplu
İzolasyon Sınıfı	: H
Koruma Sınıfı	: IP23
Güç Faktörü	: 0,8

AVERA SERVİS MMC

AZ1025 Bakı, Qara Qarayev pr 57 A

Tel: (+994 12) 511 88 08 Mob: (+994 70) 295 88 08

www.generator.az / www.avera.az

AVERA

SERVİS

Kontrol Sistemi

- Yeni nesil DSE6120 model AMF paneli
- Uzaktan izleme imkanı
- Çok fonksiyonlu işletme imkanı
- Farklı dil desteği
- USB, RS-232 ve GSM üzerinden programlanabilme



Opsiyonlar

Transfer Panosu
Koruma Şalteri
Harici Tip Yakıt Tankı
Senkron Sistem
Elektronik Governor Uygulaması
Deprem Sensörü

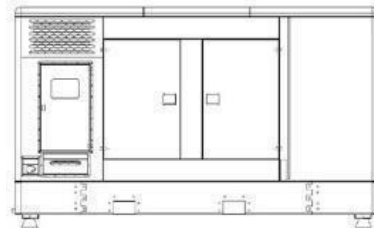
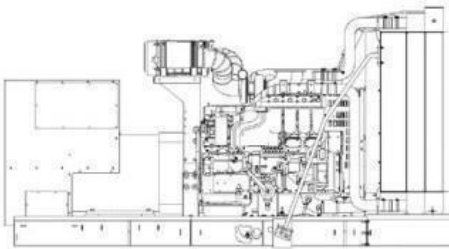
Analog Göstergeler
24 Saatlik Yakıt Tankı

Özel Şase Rengi
Özel Kabin Rengi
Uzaktan İzleme Modülü
Özel Tip Susturucu

- Powertech Jeneratör tarafından üretilen tüm elektrojen grupları TSE, CE ve ISO 9001 belgelerine sahiptir.
- Teknik bilgi ve değerler ISO8528, ISO3046, NEMA MG•1.22, IEC 60034•1, BS 4999•5000, VDE 0530 standartlarına uygundur

Teknik Ölçüler

Kabinsiz Grup				Kabinli Grup			
Boy	En	Yükseklik	Ağırlık	Boy	En	Yükseklik	Ağırlık
4500 mm	2000 mm	2700 mm	6790 kg	4500 mm	2000 mm	2800 mm	7550kg



AVERA SERVİS MMC

AZ1025 Bakı, Qara Qarayev pr 57 A

Tel: (+994 12) 511 88 08 Mob:(+994 70) 295 88 08

www.generator.az / www.avera.az

