

PD - R Serisi Dizel Jeneratör Seti

www.generator.az

Model	Frekans / Devir	Standby Güç	Prime Güç
PD - R 154	50 Hz / 1500 RPM	154 kVA 123 kW	135 kVA 108 kW

Standby Güç (ESP) : Güve nilir şebeke kaynağı nın ke silmesi durumunda, deęişken elektriki yüke güç temin etmede kullanılır. ESP, ISO8528 e uyumludur. Aşırı yüklemeye izin verilmemiştir.
Prime Güç (PRP) : Deęişken elektriki yüke, güç temin etmede, yıllık sınırsız çalışma saati için kullanılır. PRP, ISO 8528 e uyumludur. ISO3046 ya göre 12 Saat çalışma periyodunda 1 Saat 10% aşırı yüklemeye için kullanılır.

Standart Özellikler

- Su soğutmalı dizel motor
- Yakıt ve yağ filtreleri
- Yağ tahliye vanası
- 12 / 24 V D.C. Marş motoru ve Şarj alternatörü
- Mekanik governor
- Hava filtresi
- Tek yataklı alternator
- Voltaj 231/400 Volt 50 Hz
- Datakom D300 AMF Kontrol Kartı
- Kaynaklı şase
- Forklift taşıma cepleri
- Şaseye entegre yakıt tankı
- Vibrasyon önleyici motor ve alternator takozları
- Vibrasyon önleyici şasetakozları
- Endüstriyel tip susturucu
- Şarj redresörü (otomatik modellerde)
- AVR
- Blok suyu ısıtıcısı (otomatik modellerde)
- Kullanım kitapçığı
- Yedek parça kitapçığı

Motor Özellikleri

- | | | |
|--|---|--------------------------------------|
| Ricardo Serisi Dizel Motor | Çalışma | Filtreler |
| • Sıralı tip | • 24V Marş motoru | • Deęiştirilebilir tip hava filtresi |
| • 6 silindir | • Şarj alternatörü | • Yağ ve yakıt filtreleri |
| Aspirasyon | Yakıt Sistemi | Soğutma |
| • 4 zamanlı, su soğutmalı, turboşarj & aftercooler | • Enjeksiyonlu entegre edilmiş mekanik governörlü | • 50 °C kapasiteli radyatör sistemi |

Alternatör Özellikleri

- Fırçasız senkron tip
- Otomatik voltaj regülatörü
- H izolasyon sınıfı
- 231 / 400 VAC
- IP23 koruma sınıfı
- VDE0530 & IEC 34-I Standart

Teknik Özellikler

- | | | | |
|-------------------|---------------------------------------|------------------|------------------------------|
| Güç | : 154 kVA / 135 kVA (Standby / Prime) | Aspirasyon | : Turboşarj & Aftercooler |
| Dizel Motor | : Ricardo | Yağ Hacmi | : 19 lt. |
| Motor Modeli | : R6105AZLD | Radyatör Hacmi | : 25 lt |
| Motor Gücü | : 123 kW / 110 kW (Standby / Prime) | Yakıt Tankı | : 235 lt. |
| Silindir Sayısı | : 6 - Sıra | Yakıt Sarfiyatı | : 27,7 lt /saat (%100 yükte) |
| Motor Hacmi | : 6,49 lt | Alternatör | : Tek Yataklı, 4 Kutuplu |
| Bore & Stroke | : 105 x 130 mm | İzolasyon Sınıfı | : H |
| Alternatör | : Stamford | Koruma Sınıfı | : IP23 |
| Alternatör Modeli | : LJS274FS | Güç Faktörü | : 0,8 |

Kontrol Sistemi

- Yeni nesil D300 model AMF paneli
- Uzaktan izleme imkanı
- Çok fonksiyonlu işletme imkanı
- Farklı dil desteği
- USB, RS-232 ve GSM üzerinden programlanabilme



Opsiyonlar

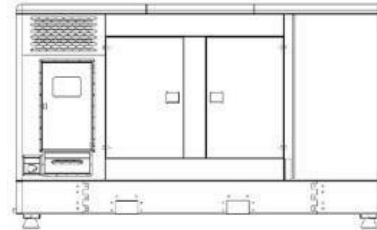
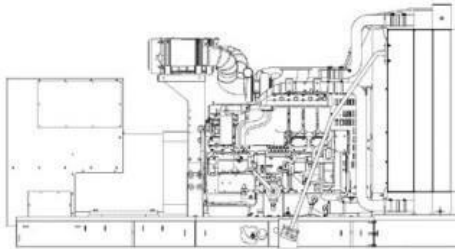
Transfer Panosu	Analog Göstergeler
Koruma Şalteri	24 Saatlik Yakıt Tankı
Harici Tip Yakıt Tankı	Özel Şase Rengi
Senkron Sistem	Özel Kabin Rengi
Elektronik Governor Uygulaması	Uzaktan İzleme Modülü
Deprem Sensörü	Özel Tip Susturucu

Kalite Standartları

- Powertech Jeneratör tarafından üretilen tüm elektrojen grupları TSE, CE ve ISO 9001 belgelerine sahiptir.
- Teknik bilgi ve değerler ISO8528, ISO3046, NEMA MG-1.22, IEC 60034-1, BS 4999-5000, VDE 0530 standartlarına uygundur

Teknik Ölçüler

Kabinsiz Grup				Kabinli Grup			
Boy	En	Yükseklik	Ağırlık	Boy	En	Yükseklik	Ağırlık
2400 mm	1100 mm	1400 mm	1327 kg	3000 mm	1100 mm	1650 mm	1634 kg



AVERA SERVİS MMC

AZ1025 Baki, Qara Qarayev pr 57 A

Tel: (+994 12) 511 88 08 Mob: (+994 70) 295 88 08

www.generator.az / www.avera.az

