

PD - DF Serisi

Dizel Jeneratör Seti

www.generator.az

Model	Frekans/ Devir	Standby Güç	Prime Güç
PD – DF 220	50 Hz/ 1500 RPM	220 kVA 176 kW	200 kVA 160 kW

Standby Güç (ESP) : Güvenilir şebeke kaynağının kesilmesi durumunda, değişken elektriki yüke güç temin etmede kullanılır. ESP, ISO8528 e uyumludur. Aşırı yüklemeye izin verilmemiştir.
Prime Güç (PRP) : Değişken elektriki yüke, güç temin etmede, yıllık sınırsız çalışma saati için kullanılır. PRP, ISO 8528 e uyumludur. ISO3046 ya göre 12 Saat çalışma periyodunda 1 Saat 10% aşırı yüklemeye için kullanılır.

Standart Özellikler

- Su soğutmalı dizel motor
- Yakıt ve yağ filtreleri
- Yağ tahliyevanası
- 12 / 24 V D.C. Marşmotoru ve Şarj alternatörü
- Mekanik governor
- Hava filtresi
- Tek yataklı alternator
- Voltaj 231/400 Volt 50 Hz
- DSE 6120 Kontrol Kartı
- Kaynaklı şase
- Forklift taşıma cepleri
- Şaseye entegre yakıt tankı
- Vibrasyon önleyici motor ve alternator takozları
- Vibrasyon önleyici şase takozları
- Endüstriyel tip susturucu
- Şarjredresörü (otomatik modellerde)
- AVR
- Blok suyu ısıtıcısı (otomatik modellerde)
- Kullanım kitapçığı
- Yedek parka kitapçığı

Motor Özellikleri

Dongfeng Serisi Dizel Motor

- Sıralı tip
- 6 silindir

Çalışma

- 24V Marş motoru
- Şarj alternatörü

Filtreler

- Değiştirilebilir tıphava filtresi
- Yağ ve yakıt filtreleri

Aspirasyon

- 4 zamanlı, su soğutmalı, turboşarj

Yakıt Sistemi

- Enjeksiyonlu entegre edilmiş mekanik governörlü

Soğutma

- 50 °C kapasiteli radyatör sistemi

Alternatör Özellikleri

- Fırçasız senkron tip
- Otomatik voltaj regülatörü
- H izolasyon sınıfı
- 231 / 400 VAC
- IP23 koruma sınıfı
- VDE0530 & IEC 34-1 Standart

Teknik Özellikler

Güç	: 220 kVA / 200 kVA (Standby / Prime)
Dizel Motor	: Dongfeng
Motor Modeli	: SYG6D200E
Motor Gücü	: 200 kW / 180 kW (Standby / Prime)
Silindir Sayısı	: 6 - Sıra

Aspirasyon	: Turboşarj
Yağ Hacmi	: 30 lt.
Radyatör Hacmi	: 340 lt.
Yakıt Tankı	: 50 lt/saat (%100 yükte)
Yakıt Sarfiyatı	: 50 lt/saat (%100 yükte)

Motor Hacmi	: 9.7 lt
Bore & Stroke	: 126 x 130 mm
Alternatör	: Stamford
Alternatör Modeli	: 314FS

Alternatör	: Tek Yataklı, 4 Kutuplu
İzolasyon Sınıfı	: H
Koruma Sınıfı	: IP23
Güç Faktörü	: 0,8

AVERA SERVİS MMC

AZ1025 Bakı, Qara Qarayev pr 57 A

Tel: (+994 12) 511 88 08 Mob: (+994 70) 295 88 08

www.generator.az / www.avera.az

AVERA

SERVİS

Kontrol Sistemi

- Yeni nesil DSE6120 model AMF paneli
- Uzaktan izleme imkanı
- Çok fonksiyonlu işletmeimkanı
- Farklı dildesteği
- USB, RS-232 ve GSMüzerinden programlanabilme



Opsiyonlar

TransferPanosu
Koruma Şalteri

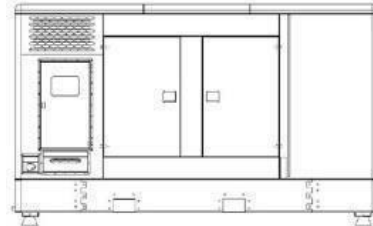
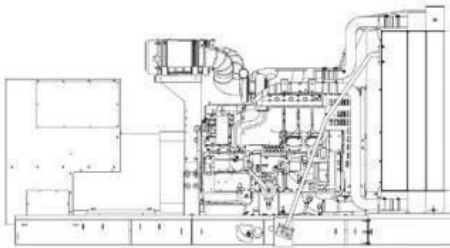
Harici TipYakıt Tankı
Senkron Sistem
Elektronik Governor Uygulaması
Deprem Sensörü

Analog Göstergeler
24 Saatlik Yakıt Tankı
Özel Şase Rengi
Özel Kabin Rengi
Uzaktan İzleme Modülü
Özel Tip Susturucu

- Powertech Jeneratör tarafından üretilen tüm elektrojengruları TSE,CE ve ISO 9001 belgelerine sahiptir.
- Teknik bilgive değerler ISO8528, ISO3046, NEMA MG•1.22, IEC 60034•1,BS4999•5000, VDE 0530 standartlarına uygundur

Teknik Ölçüler

Kabinsiz Grup				Kabinli Grup			
Boy	En	Yükseklik	Ağırlık	Boy	En	Yükseklik	Ağırlık
3150 mm	1200 mm	1600 mm	2110 kg	3150 mm	1200 mm	1700 mm	2375 kg



AVERA SERVİS MMC

AZ1025 Bakı, Qara Qarayev pr 57 A

Tel: (+994 12) 511 88 08 Mob:(+994 70) 295 88 08

www.generator.az / www.avera.az

